

PLISSIERTES INSEKTENSCHUTZGITTER PS2, PS2 V

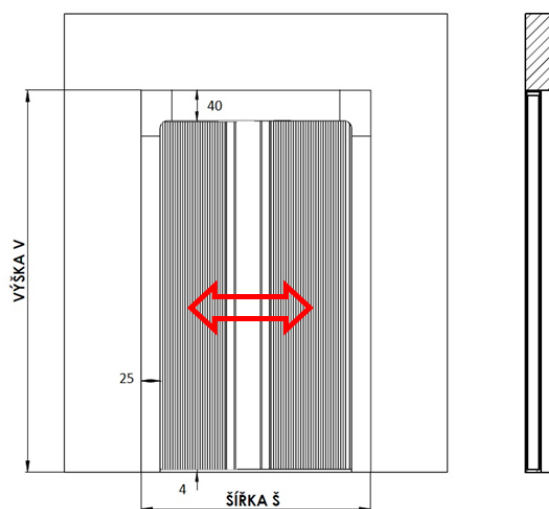
1. AUSMESSUNG

1.1. Ausmessung für das Installieren in die Türöffnung

Ausgemessen werden die Breite und Höhe der Öffnung, in die das Insektenschutzgitter eingesetzt wird. Wir führen die Ausmessung an 3 Punkten durch und geben den kleinsten Wert an.

VÝŠKA - HÖHE

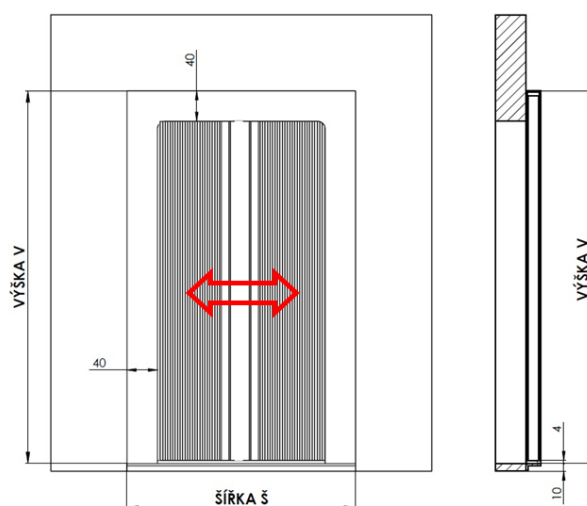
ŠÍŘKA - BREITE



1.2. Ausmessung für das Installieren auf den Rahmen

Ausgemessen wird das Außenmaß des Insektenschutzgitters.

Ein 10x20 mm Profil wird standardmäßig mit dem Insektenschutzgitter mitgeliefert und kann als unechte Schwelle dienen. Es ist nicht Teil der Fertigungshöhe des Insektenschutzgitters.



2. MONTAGE

2.1. MONTAGE IN DIE TÜRÖFFNUNG

2.1.1. Installation des Rahmens

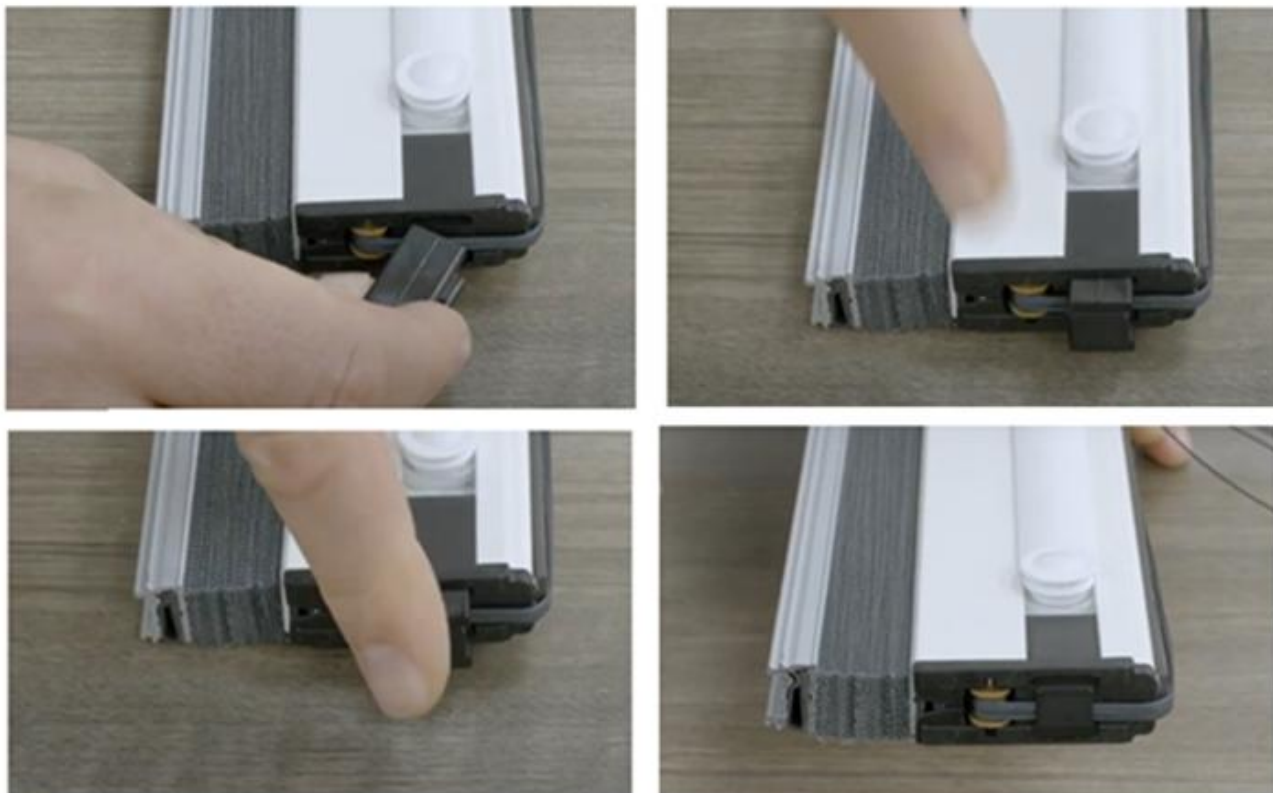
Setzen Sie die Kunststoffteile auf das obere und untere Profil auf, siehe Detail unten. Entfernen Sie die Schutzfolie vom Klebeband und kleben das obere und untere Profil auf die Installationsposition. Korrigieren Sie etwaige Längenunterschiede durch Verschieben der Kunststoff-Eckteile. Das untere Profil besteht aus zwei Teilen, die durch ein mittiges Kunststoffteil verbunden sind.



Legen Sie die seitlichen Führungsprofile in die Kunststoff-Eckteile ein. Zuerst in das obere Profil und anschließend in das untere Profil und schrauben Sie es mithilfe der mitgelieferten Schrauben an.



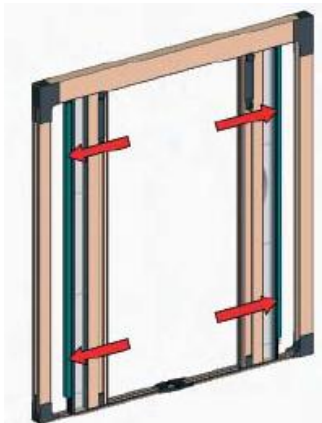
2.1.2. Sicherung der beweglichen Leiste



Schieben Sie das Kunststoffteil von unten in die Kammern des unteren Laufmechanismus unter der beweglichen Leiste. Die Schnüre sind unter dem Kunststoffteil durchzuziehen!

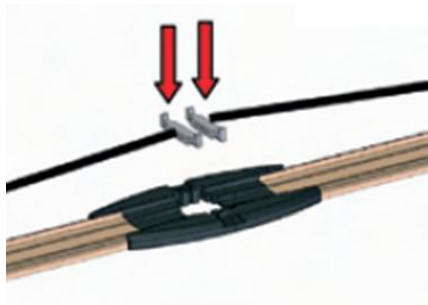
2.1.3. Einlegen und Befestigen des Kits des Insektenschutzgitters

Legen Sie beide Pakete mit dem Insektenschutzgitter KIT in das obere und das untere Profil ein. Schieben Sie beide Pakete mit dem Insektenschutzgitter in Richtung der seitlichen Führungsprofile. Drücken Sie beide Pakete mit dem Insektenschutzgitter in die seitlichen Profile ein, bis sie an ihrer Stelle einrasten (bis zum Anschlag). Beginnen Sie mit dem Eindrücken immer von unten.

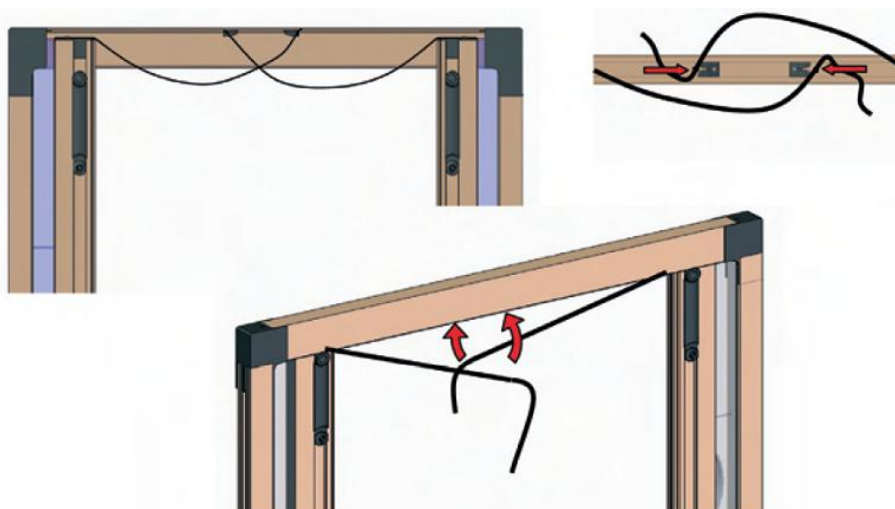


2.1.4. Einlegen von Anschlägen der Schnur

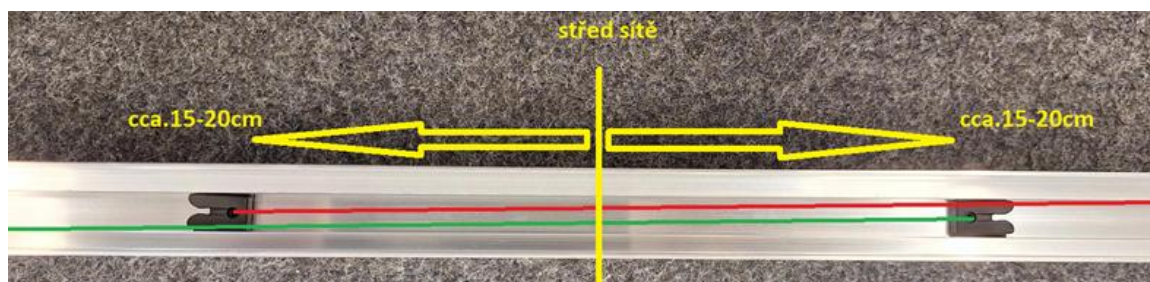
Schieben Sie im unteren Teil die Anschläge der Schnur in das mittige Kunststoffteil an ihre Stelle ein, siehe Detail. Die unteren Schnüre sind werkseitig auf ungefähre Längen eingestellt. Bei Bedarf ist es erforderlich, einen Knoten zu binden.



Legen Sie den Knoten an den oberen Schnüren in die entsprechende Stelle im Zeiger/Cursor ein (schwarzes Kunststoffteil). Schnüre von der rechten Seite sind in den Zeiger/Cursor links eingelegt, Schnüre von der linken Seite in den Zeiger/Cursor rechts.

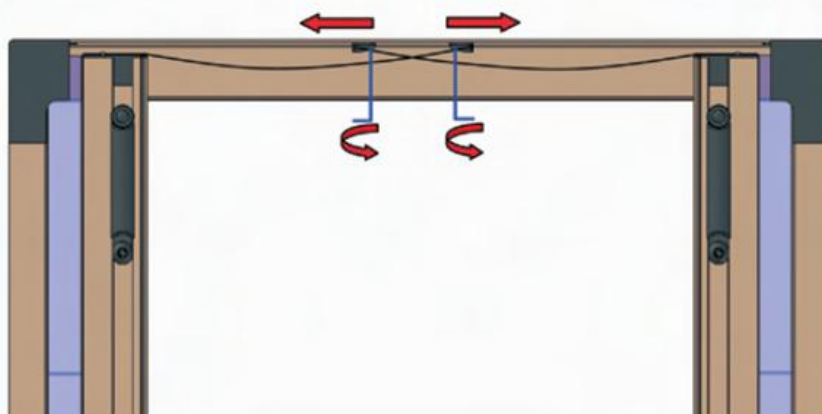


Střed sítě – Mitte des Insektenschutzgitters



2.1.5. Einrichten der Schnur

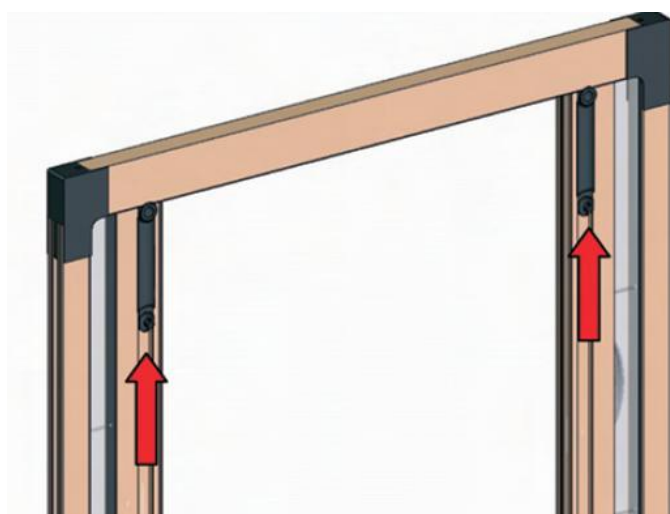
Lösen Sie mit dem mitgelieferten Schraubenschlüssel die Schraube an den Zeigern/Cursors. Spannen Sie die Schnüre, indem Sie jeden Zeiger/Cursor an die Seitenprofile schieben und anschließend die Schrauben mit einem Inbusschlüssel festziehen. Überprüfen Sie die Bewegung beider Teile des Insektenschutzgitters. Nachdem das Insektenschutzgitter komplett eingerichtet ist, schneiden Sie die überstehende Schnur ab.



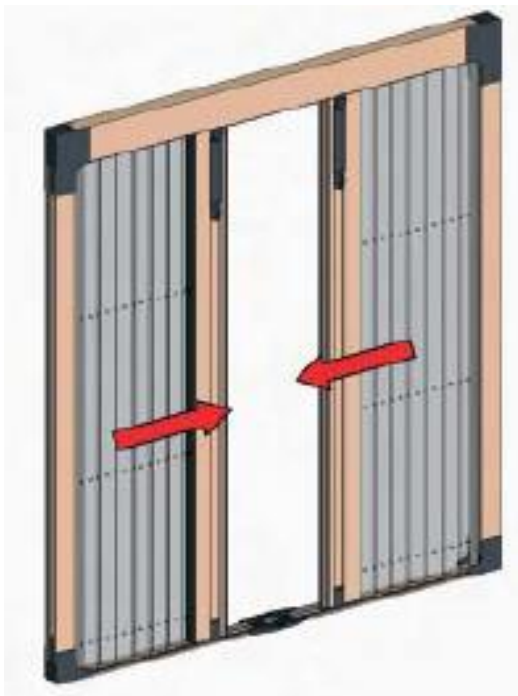
2.1.6. Kunststoffteil mit Feder

Die Verwendung dieses Teils wird insbesondere für Türen empfohlen, die nicht rechteckig sind. Bei rechteckigen Türen ist es nicht erforderlich.

Schieben Sie die Kunststoffprofile mit der Feder in den oberen Teil des KIT-Profils. Drücken Sie das Kunststoffteil leicht gegen die Kante des oberen Profils und ziehen Sie die Schrauben fest. Das Kunststoffprofil muss federn.



2.1.7. Funktionstest



2.1.8. Abdecken des mittigen Kunststoffteils



2.2. MONTAGE AN DEN RAHMEN

2.2.1. Legen Sie das untere Kunststoff-Eckteil in das linke Anfangsprofil ein.



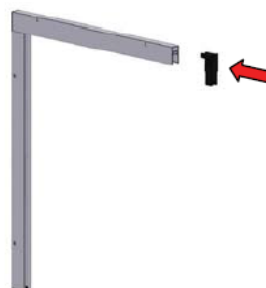
2.2.2. Legen Sie das obere Kunststoff-Eckteil in das linke Anfangsprofil ein.



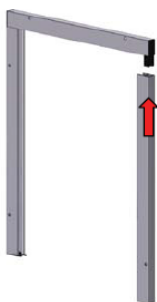
2.2.3. Legen Sie das obere Profil in das linke Eck-Kunststoffteil ein.



2.2.4. Legen Sie das rechte obere Eck-Kunststoffteil in das obere Profil ein.



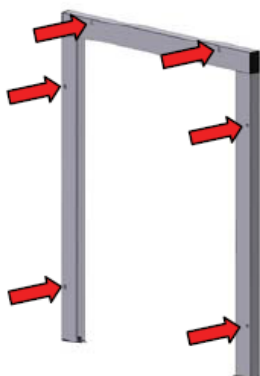
2.2.5. Legen Sie das Profil auf der rechten Seite in das Eck-Kunststoffteil ein.



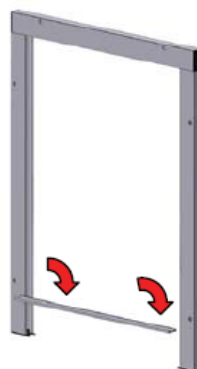
2.2.6. Legen Sie das untere Eck-Kunststoffteil in das Profil ein.



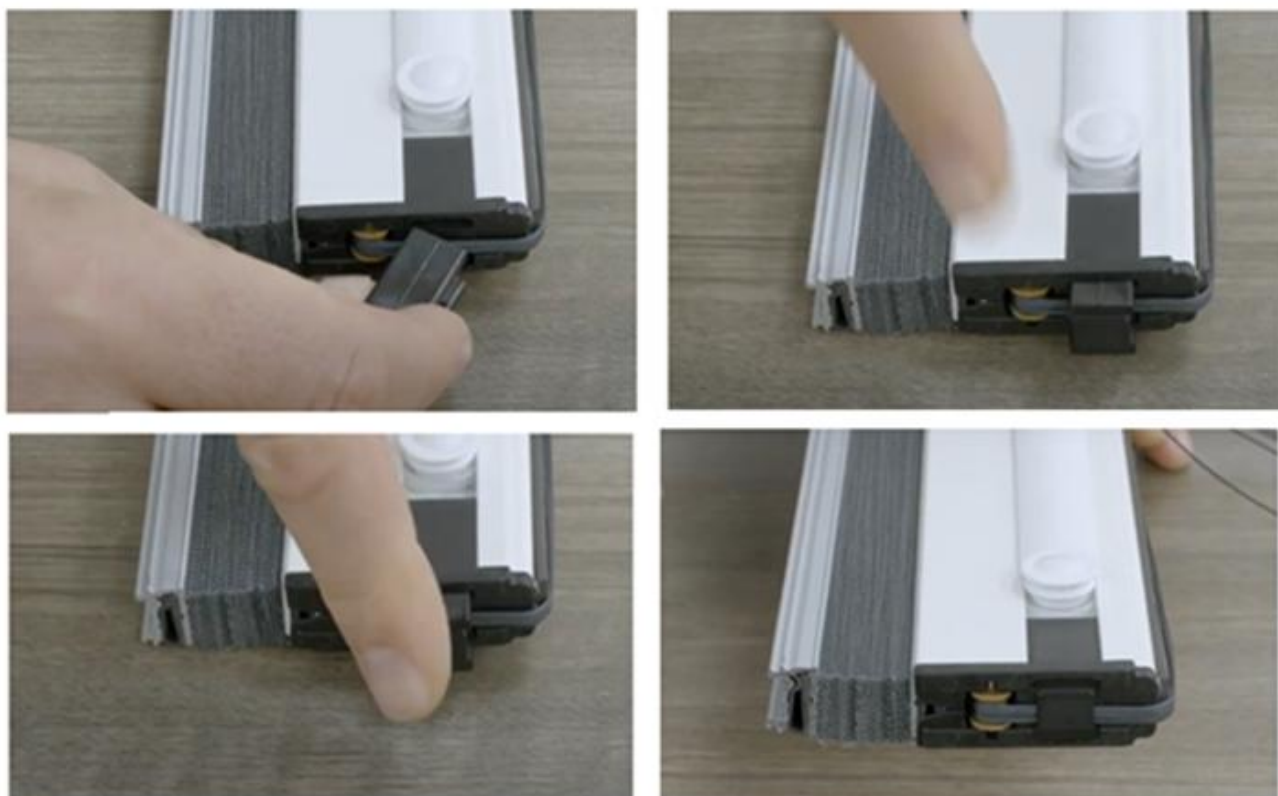
2.2.7. Befestigen Sie den Rahmen gemäß den vorgebohrten Löchern in der Montageposition.



2.2.8. Legen Sie das untere Profil an die richtigen Stellen der unteren Kunststoffteile an, befestigen am Fußboden oder an einem angeschraubten Hilfs-Al-Profil. Das untere Profil besteht aus zwei Teilen, die mit einem mittigen Kunststoffteil verbunden sind.



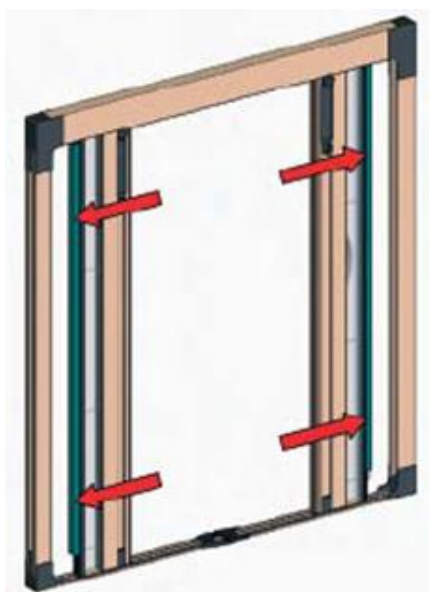
2.2.9. Sicherung der beweglichen Leiste



Schieben Sie das Kunststoffteil von unten in die Kammern des unteren Laufmechanismus unter der beweglichen Leiste. Die Schnüre sind unter dem Kunststoffteil durchzuziehen!

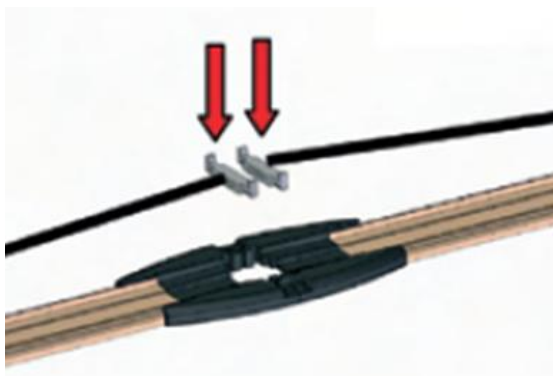
2.2.10. Einlegen und Befestigen des Insektenschutzgitters KIT

Legen Sie beide Pakete mit dem Insektenschutzgitter KIT in das obere und das untere Profil ein. Schieben Sie beide Pakete mit dem Insektenschutzgitter in Richtung der seitlichen Führungsprofile. Drücken Sie beide Pakete mit dem Insektenschutzgitter in die seitlichen Profile ein, bis sie auf ihrer Stelle einrasten (bis zum Anschlag). Beginnen Sie mit dem Eindrücken immer von unten.

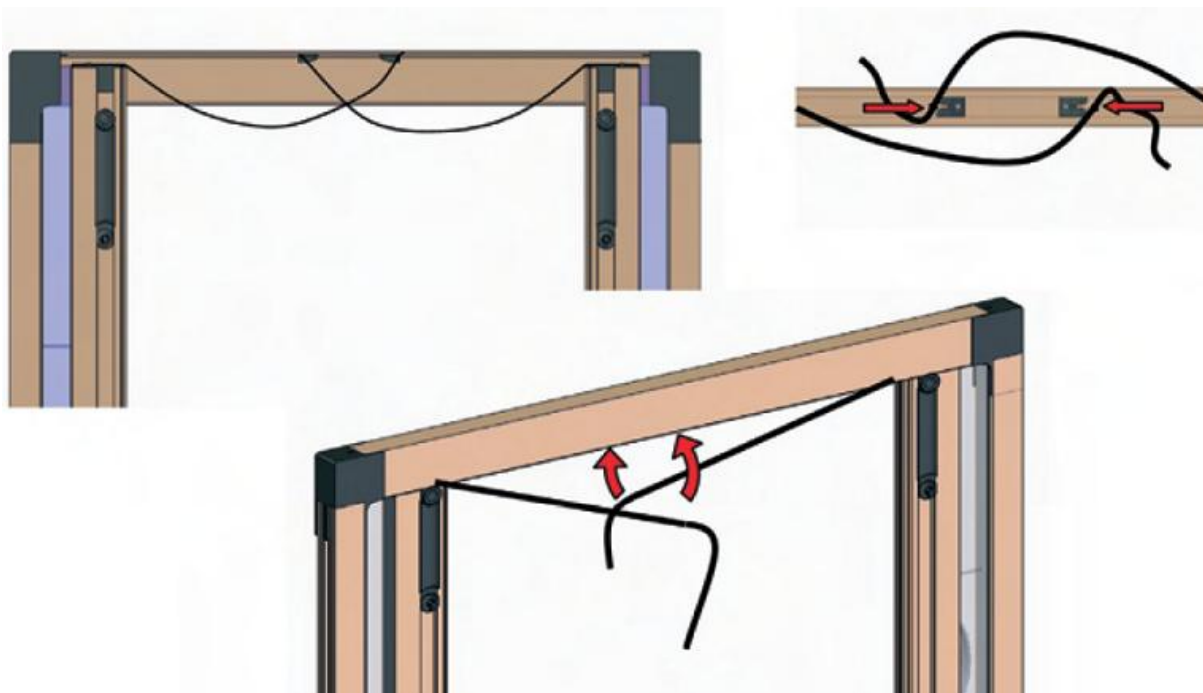


2.2.11. Einlegen von Anschlägen der Schnur

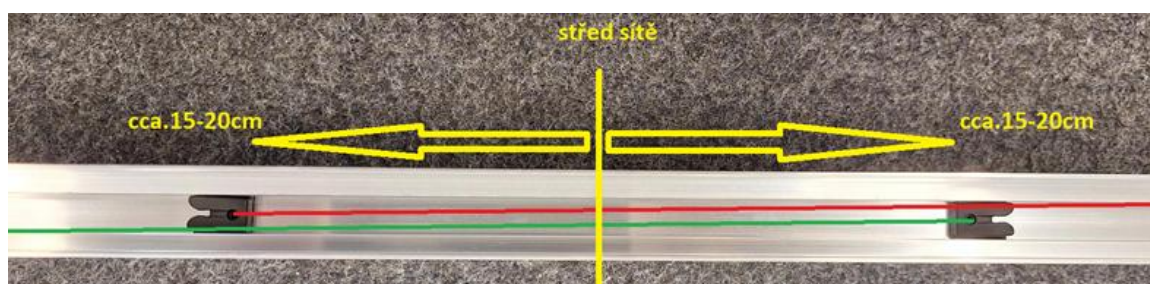
Schieben Sie im unteren Teil die Anschläge der Schnur in das mittige Kunststoffteil an ihre Stelle ein, siehe Detail. Die unteren Schnüre sind werkseitig auf ungefähre Längen eingestellt. Bei Bedarf ist es erforderlich, einen Knoten zu binden.



Legen Sie den Knoten an den oberen Schnüren in die entsprechende Stelle im Zeiger/Cursor ein (schwarzes Kunststoffteil). Schnüre von der rechten Seite sind in den Zeiger/Cursor links eingelegt, Schnüre von der linken Seite in den Zeiger/Cursor rechts.

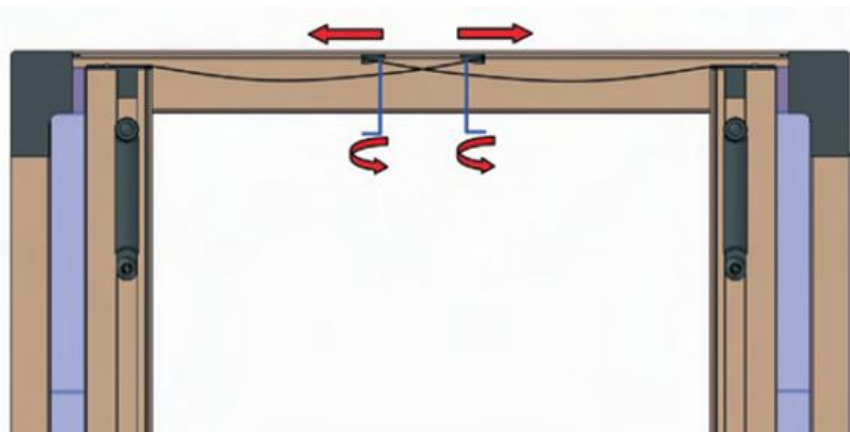


Střed sítě – Mitte des Insektenschutzgitters



2.2.12. Einrichten der Schnur

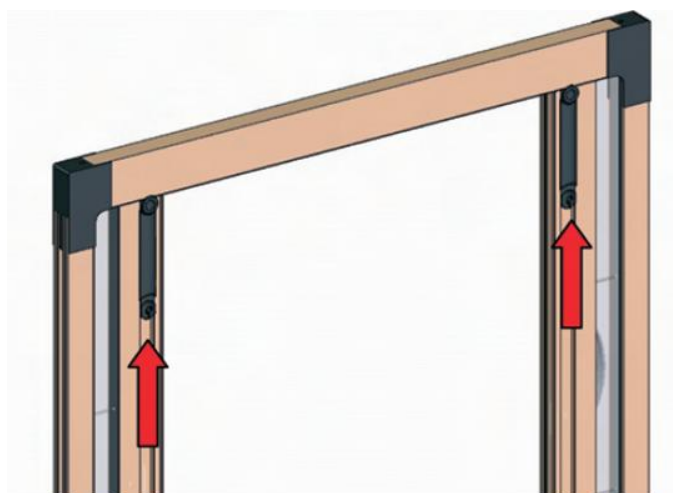
Lösen Sie mit dem mitgelieferten Schraubenschlüssel die Schraube an den Zeigern/Cursors. Spannen Sie die Schnüre, indem Sie jeden Zeiger/Cursor an die Seitenprofile schieben und anschließend die Schrauben mit einem Inbusschlüssel festziehen. Überprüfen Sie die Bewegung beider Teile des Insektenschutzgitters. Nachdem das Insektenschutzgitter komplett eingerichtet ist, schneiden Sie die überstehende Schnur ab.



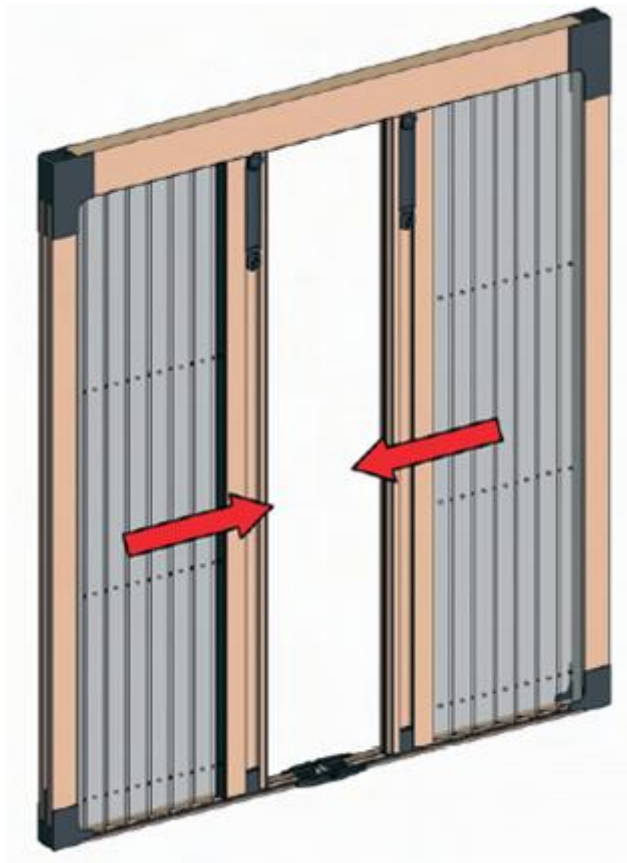
2.2.13. Kunststoffteile mit Feder

Die Verwendung dieses Teils wird insbesondere für Türen empfohlen, die nicht rechtwinklig sind. Bei rechtwinkligen Türen ist es nicht erforderlich.

Schieben Sie die Kunststoffprofile mit der Feder in den oberen Teil des KIT-Profiles. Drücken Sie das Kunststoffteil leicht gegen die Kante des oberen Profils und ziehen Sie die Schrauben fest. Das Kunststoffprofil muss federn.



2.2.14. Funktionstest



2.2.15. Abdecken des mittigen Kunststoffteils

